



Schornsteinfegerarbeiten durch die Jäger Haustechnik!?

Bei der Jäger Haustechnik gehen vermehrt Anfragen von Kunden ein, wonach der Bezirksschornsteinfegermeister (BSM) eine Vereinbarung bzw. ein Auftrag über die Durchführung der gesetzlich vorgeschriebenen Schornsteinfegerarbeiten zur Unterschrift vorgelegt hat.

Seit der Neufassung des Schornsteinfegergesetzes im November 2008 ergibt sich für Eigentümer von Feuerungsanlagen eine neue Situation im Vergleich zu früher. Hatte früher die Eigentümer von Feuerungsanlagen die Pflicht, die Anlage durch den BSM kehren und überprüfen zu lassen (Dul-

dungspflicht), so müssen sie heute eigenverantwortlich die Schornsteinfegerarbeiten nach derkehr- und Überprüfungsordnung bzw. der Bundesimmissionschutzverordnung veranlassen (Handlungspflicht). Aufgrund dieser neuen Rechtslage bieten zunehmend BSM den Hausbesitzern einen Vertrag an, mit dem der Hausbesitzer den BSM beauftragt, die Schornsteinfegerarbeiten durchzuführen.

Mit Ablauf einer Übergangsfrist zum Januar 2013 wird die Jäger Haustechnik auf Wunsch bei ihren Wartungskunden ebenfalls die obigen Schornsteinfegerarbeiten anbieten können.



Damit können dann Wartungs- und Schornsteinfegerarbeiten gemeinsam durchgeführt und abgerechnet werden. Die Jäger Haustechnik wird natürlich weiter informieren.

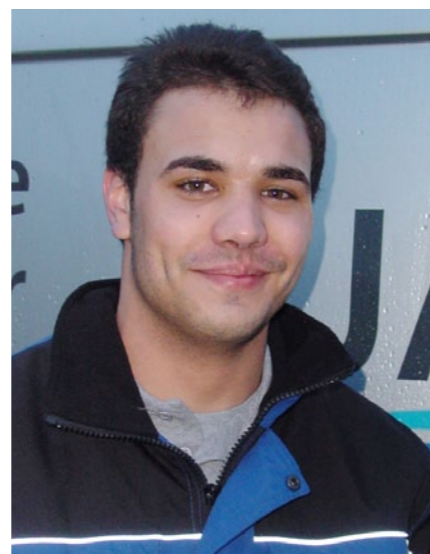
Nachwuchs im Kundendienst

Unsere gestandenen Servicetechniker kennen die meisten Kunden bereits: Volker Rieger und Steffen Roller. Nun haben die beiden Unterstützung bekommen.

Mit Max Siekiersky arbeitet sich ein „Eigengewächs“ in die komplexe und sehr umfangreiche Materie des Kundendienstes ein. Der Daxlander ist 20 Jahre jung und hat im Frühjahr dieses Jahres seine Ausbildung als Anlagenmechaniker bei der Jäger Haustechnik abgeschlossen. Er übernimmt momentan spezifische Aufgaben und

wird nun schnell an die Verantwortung eines „ausgewachsenen“ Servicetechnikers herangeführt. So besuchte er bereits verschiedene Seminare bei Herstellern und wurde intensiv durch seine beiden Kollegen eingearbeitet.

Die Anforderungen an die Servicetechniker sind heutzutage vielfältig und wir hoffen, dass er während seiner Anfangszeit im Kundendienst auch auf die Unterstützung unserer Kunden setzen kann. Wir sind davon überzeugt, dass er den hohen Ansprüchen



gerecht wird und die Rückmeldungen unserer Kunden bestätigen dies.

Aktuell

Nr. 10 (November 2010)

Topthema:
WhisperGen-Mikro-Heizkraftwerk

Editorial

Manch einer soll ja immer noch auf den diesjährigen Sommer warten. Nachdem allerdings auch der Letzte mittlerweile die Heizung eingeschaltet hat, sollte klar sein, dass wir damit bis nächstes Jahr warten müssen.

Pünktlich zur Heizsaison steigen die Öl- und Gaspreise wieder an, was Sie sicherlich wieder an der nächsten Heizkostenabrechnung spüren werden. Wie Sie wissen, unterstützt Sie die Jäger Haustechnik beim Energiesparen und wir haben dazu passend eine Produktneuheit für Sie am Start. Wobei sich sicherlich der ein oder andere daran erinnert, dass wir Ihnen diese hochinteressante Art der Heiztechnik bereits schon vor ziemlich genau drei Jahren vorgestellt hatten: Die neue Kraft-Wärme-Kopplung für Ein- und Zweifamilienhäuser.

Was daran neu ist, obwohl es eine bereits fast 200 Jahre alte Technik beinhaltet, erfahren Sie in diesem Aktuell und an unserem speziellen Kunden-Infoabend und –Schahtag.

Jeden Tag haben Sie beide Gegenstände in der Benutzung: Toilette und Spüle. Dabei kommen die Aspekte Freude, Komfort und Gesundheit oft zu kurz. Dass man ein tolles Design mit Funktionalität paaren kann und einen täglichen Gang angenehmer und komfortabler erleben darf, zeigen Ihnen die weiteren Beiträge.

Ich freue mich, dass wir Ihnen immer wieder Neuigkeiten und spannende Entwicklungen aus unserem Arbeitsumfeld präsentieren können.



Nun wünsche ich Ihnen viel Spaß beim Lesen und einen schönen Winter mit angenehmen Temperaturen.

Ihr

Frank Jäger

Topthema

WhisperGen-Mikro-Heizkraftwerk – klein, leise, effektiv

Sogenannte Blockheizkraftwerke gibt es schon lange. Bei der klassischen Kraft-Wärme-Kopplung (so der Überbegriff) treiben meist gas- oder ölbetriebene Ottomotoren Generatoren zur Stromerzeugung an und die Motorabwärme wird zu Heizzwecken eingesetzt. Damit hat man einen doppelten Effekt erreicht: Es wird nicht nur Wärme und Strom erzeugt, sondern auch beides genutzt. Das ist auch der wesentliche Unterschied zu den üblichen Großkraftwerken, die mit Kohle oder Kernenergie arbeiten. Dort wird nur der kleinere Stromanteil von nicht mal 40% genutzt, die Abwärme geht völlig ungenutzt in die Umwelt.

Ein weiterer Vorteil der Blockheizkraftwerke liegt in der lokalen Stromerzeugung am Ort des Verbrauchers, d.h. die hohen Leitungs- und Umwandlungsverluste für den Stromtransport vom Kraftwerk zur Wohnung entfallen. Blockheizkraftwerke sind also ein Gewinn für den Geldbeutel und für die Umwelt. Und: Der Staat unterstützt diese Technik finanziell.

Allerdings waren selbst die sogenannten Mini-Blockheizkraftwerke bisher noch zu leistungsstark für Ein- und Zweifamilienhäuser. Das ändert sich nun mit dem ersten Mikro-Blockheizkraftwerk in Serienfertigung: Der WhisperGen. Nicht größer als ein Geschirrspü-

ler ist der WhisperGen heute das erste Mikro-Blockheizkraftwerk speziell für den Einsatz in Ein- und Zweifamilienhäusern. Es arbeitet mit dem 1816 entwickelten Stirlingmotor. Der Vorteil dieses Vierzylinders im WhisperGen liegt auf der Hand: er ist klein, flüsterleise, wartungsarm und sehr effektiv. Dabei liegt das Hauptaugenmerk auf dem Wärmeanteil. Die Stromleistung von einem Kilowatt ist ideal für dessen Einsatzgebiet. Dadurch wird ein hoher Eigenverbrauch des selbst-erzeugten Stroms möglich, womit die Wirtschaftlichkeit des Gerätes massiv zunimmt.

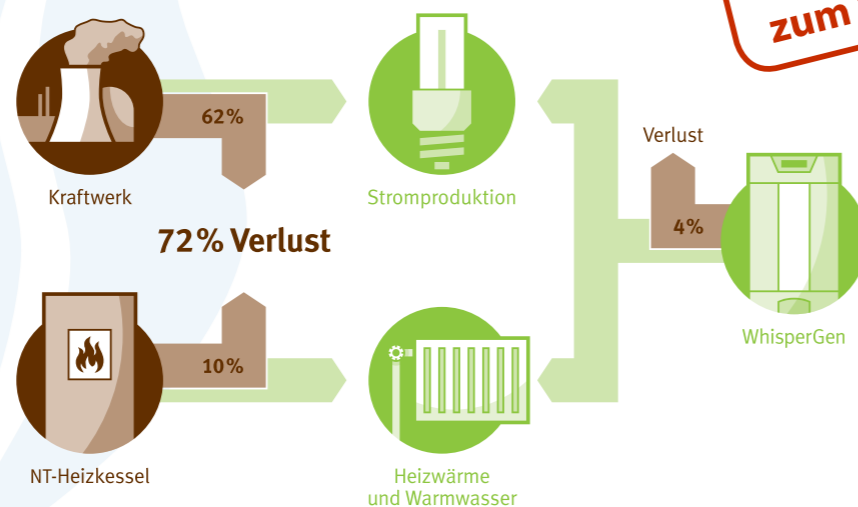
Wie interessant diese „neue“ Technik ist, erfahren Sie in unserem Vortrag am speziellen Kunden-Infoabend und am Schautag an einer installierten Anlage. Alle Interessierten sind herzlich eingeladen, sich ein Bild von einer Heiztechnik der Zukunft zu machen.



Unser Vortragsraum bietet nur begrenzten Platz, daher bitten wir um Anmeldung unter 0721/590535 oder im Internet unter www.jaeger-haustechnik.de/aktuelles

Einladung zum Vortrag:
24. November um 18 Uhr (Infoabend)
27. November von 10 – 14 Uhr (Schautag)

Einladung zum Vortrag



Küche

Ein wichtiger Helfer in der Küche

Beginnt für Sie die Freude an einem guten Essen auch schon beim Kochen? Bei der Auswahl frischer Zutaten, beim Waschen des Gemüses, beim Schneiden und Zubereiten?

Dann ist Ihnen eine Hansgrohe Küchenarmatur bei all diesen Vorbereitungen eine elementare und zuverlässige Hilfe. Denn dank solider Verarbeitung, hochwertiger Materialien und ausgereifter Technik sind Hansgrohe Armaturen extrem robust und langlebig. Und was alle Hobbyköche

besonders erfreut: Sie sind auch in den unterschiedlichsten Geschmacksrichtungen erhältlich.

Mit der Wahl einer Markenarmatur von Hansgrohe entscheiden Sie sich nicht nur für herausragendes Design, sondern auch für beste Produktqualität. Eine formschöne und langlebige Hilfe für Ihre Küche.

Dafür garantiert die Jäger Haustechnik gemeinsam mit Hansgrohe 5 Jahre lang. Ein Grund mehr auf besondere Qualität zu achten!



Ein wirklich sauberes Gefühl...

Das klassische WC-Papier ist nicht immer vorteilhaft, häufig wird damit nicht der gewünschte Reinigungseffekt erzielt oder bei gesundheitlichen Problemen, wie Hämorrhoiden kann der Einsatz von Papier sogar schmerzhaft sein. In den südlichen und auch arabischen Ländern findet sich aus diesen Gründen grundsätzlich ein Bidet im Badezimmer, in manchen Hotels sogar schon ein Dusch-WC.

Das Dusch-WC sorgt nach dem Erledigen der „Geschäfte“ für eine sanfte und absolut saubere Reinigung. Kunden die ein Dusch-WC im Einsatz haben, würden es nicht mehr gegen ein klassisches WC eintauschen. Manch einer nimmt

sogar ein mobiles „Duschgerät“ mit in den Urlaub.

Mittlerweile gibt es verschiedene Ausstattungsvarianten, so dass auch eine problemlose Nachrüstung in den meisten Fällen möglich ist. Sie erhalten die Komfortlösung mit einstellbarer Dusch- und Föntemperatur, Duschstrahlpositionierung und -stärke, verschiedenen Benutzereinstellungen und der Lady-Dusche für den Intimbereich der Frau. Bei den klassischen Lösungen wird lediglich der WC-Sitz ausgetauscht. Auf jeden Fall wird der tägliche Gang deutlich angenehmer und hinterlässt ein wirklich sauberes Gefühl.

